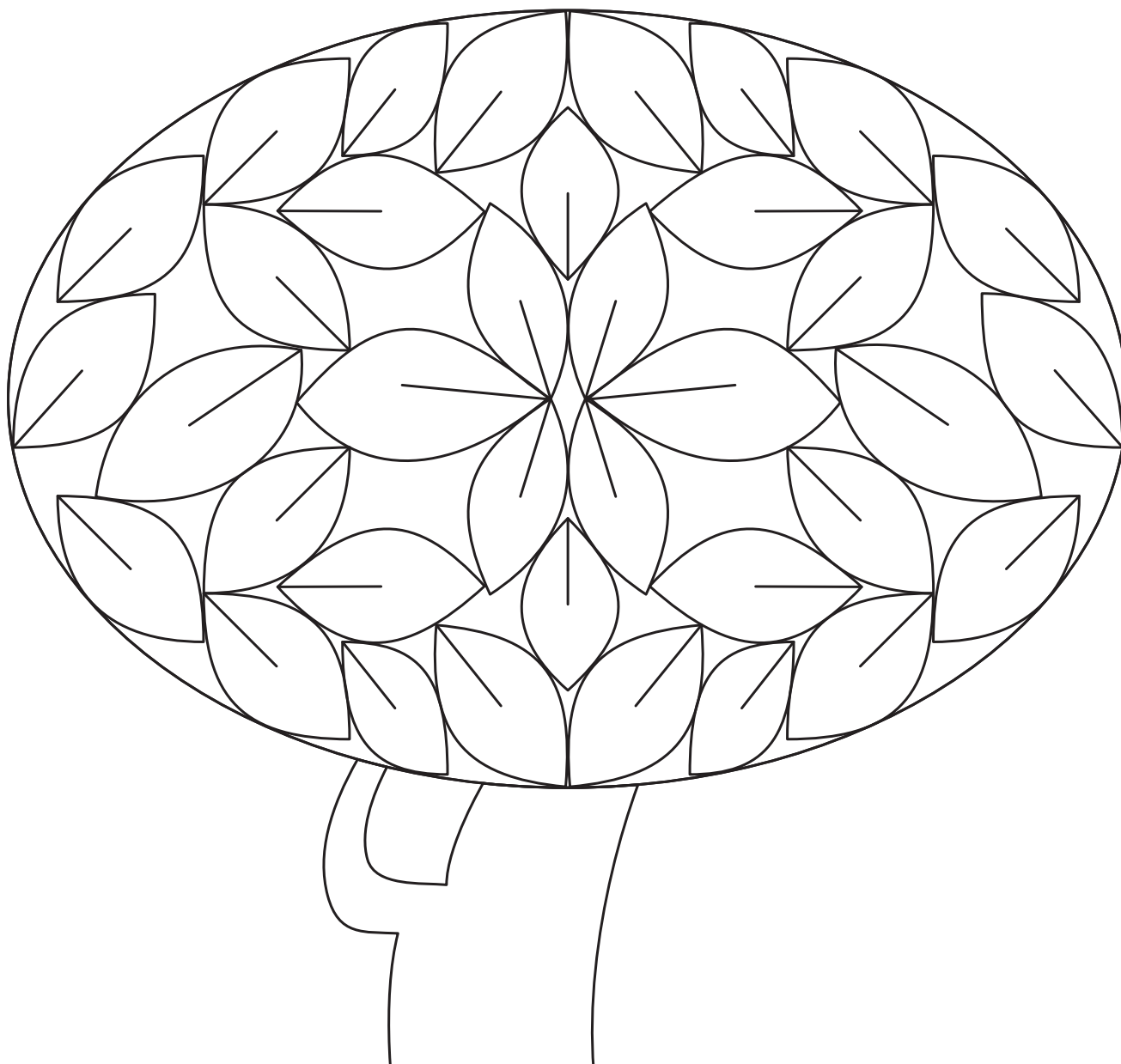


COLORING

IMMAGINI,
SUONI, COLORI

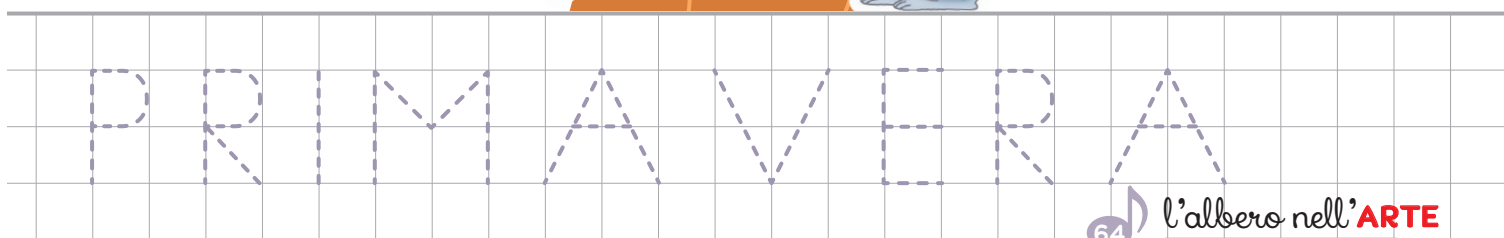



*l'albero nell'***ARTE**



Colora l'albero con la tecnica e i colori che preferisci.

Competenza Utilizzare i colori con creatività.



64  l'albero nell'ARTE

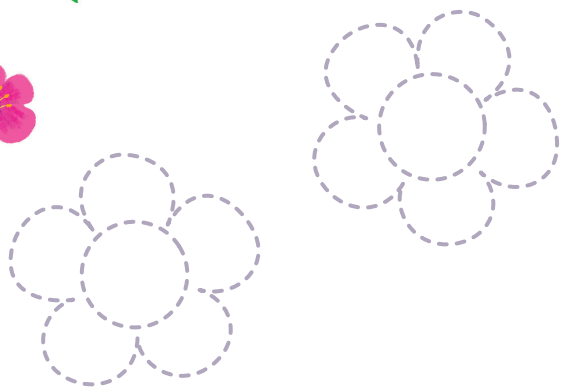
Ripassa il tratteggio dei fiori e della parola.
Completa a piacere l'albero primaverile.



Competenza Utilizzare tecniche espressive.



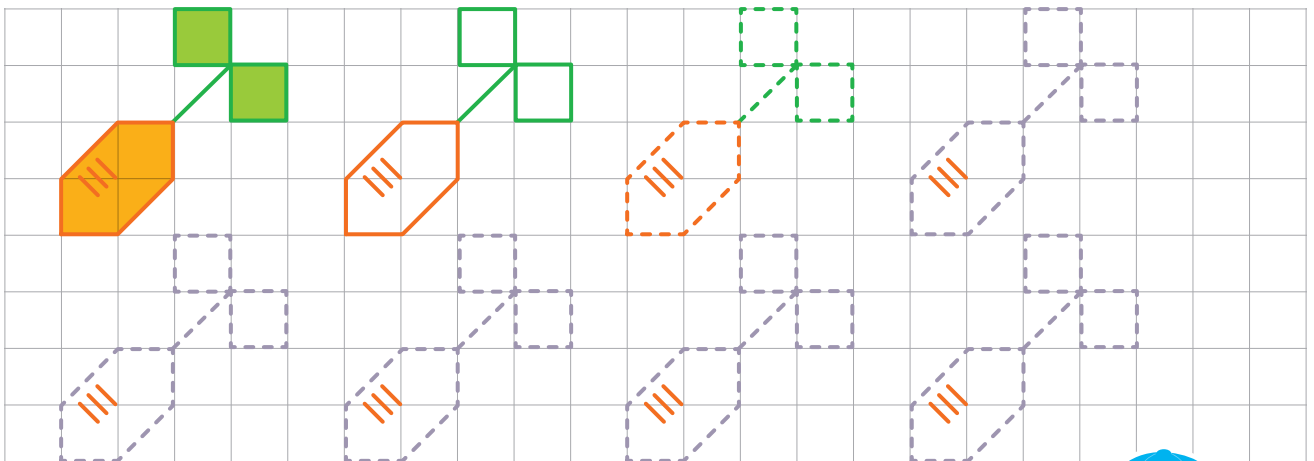
i colori della PRIMAVERA



Disegna con i pastelli i fiori che cadono, usando i giusti colori.

OBIETTIVO DIDATTICO: SAPER IDENTIFICARE GLI ELEMENTI DI UNA STAGIONE.
COMPETENZA REALE: IMPARO A OSSERVARE.

gli animali della PRIMAVERA



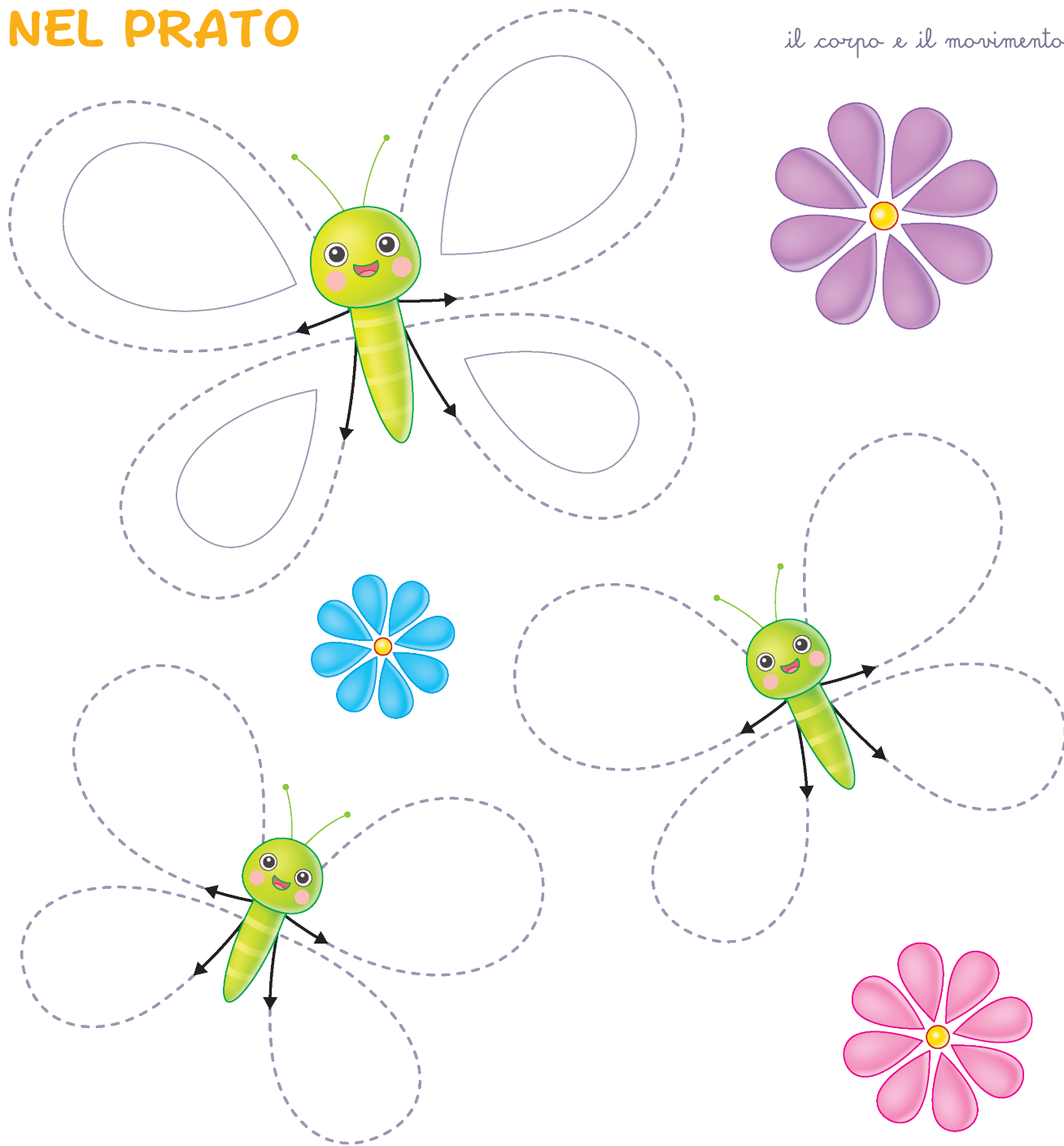
Colora il coniglio grande con il pastello rosa e quello piccolo con il pastello grigio. Completa le carote.

OBIETTIVO DIDATTICO: SAPER RICONOSCERE ELEMENTI DI UNA STAGIONE.
COMPETENZA REALE: IMPARO A OSSERVARE.



NEL PRATO

il corpo e il movimento



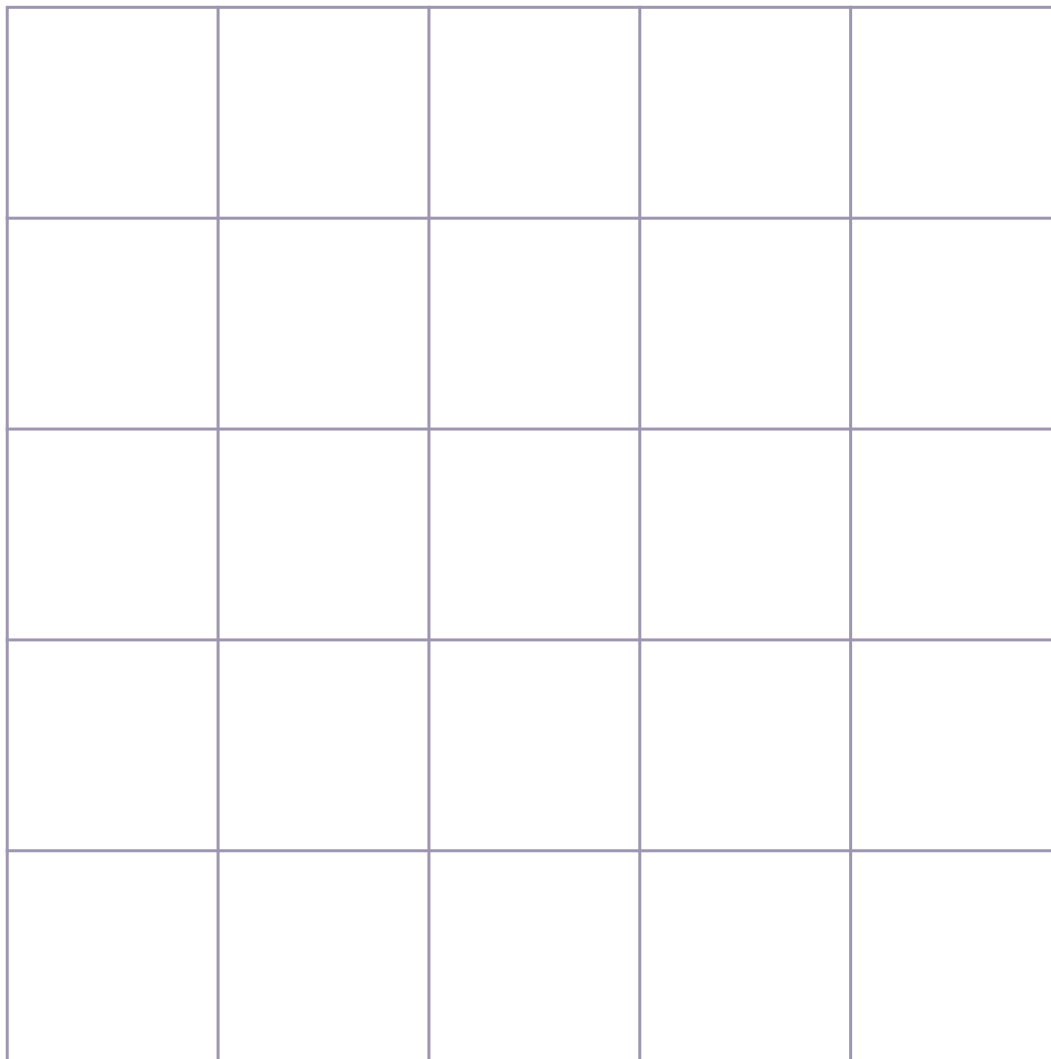
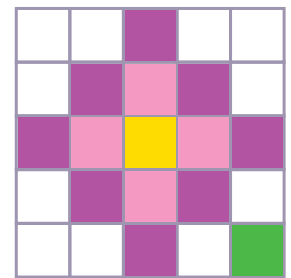
INTELLIGENZA CORPOREO-CINESTETICA

Ripassa con i pastelli le linee seguendo la direzione delle frecce, poi colora con i pastelli a cera.

OBIETTIVO DIDATTICO: MIGLIORARE LA COORDINAZIONE OCULO-MANUALE.
COMPETENZA REALE: IMPARO A COORDINARE I MOVIMENTI DELLA MANO.

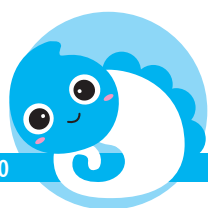


IL FIORE



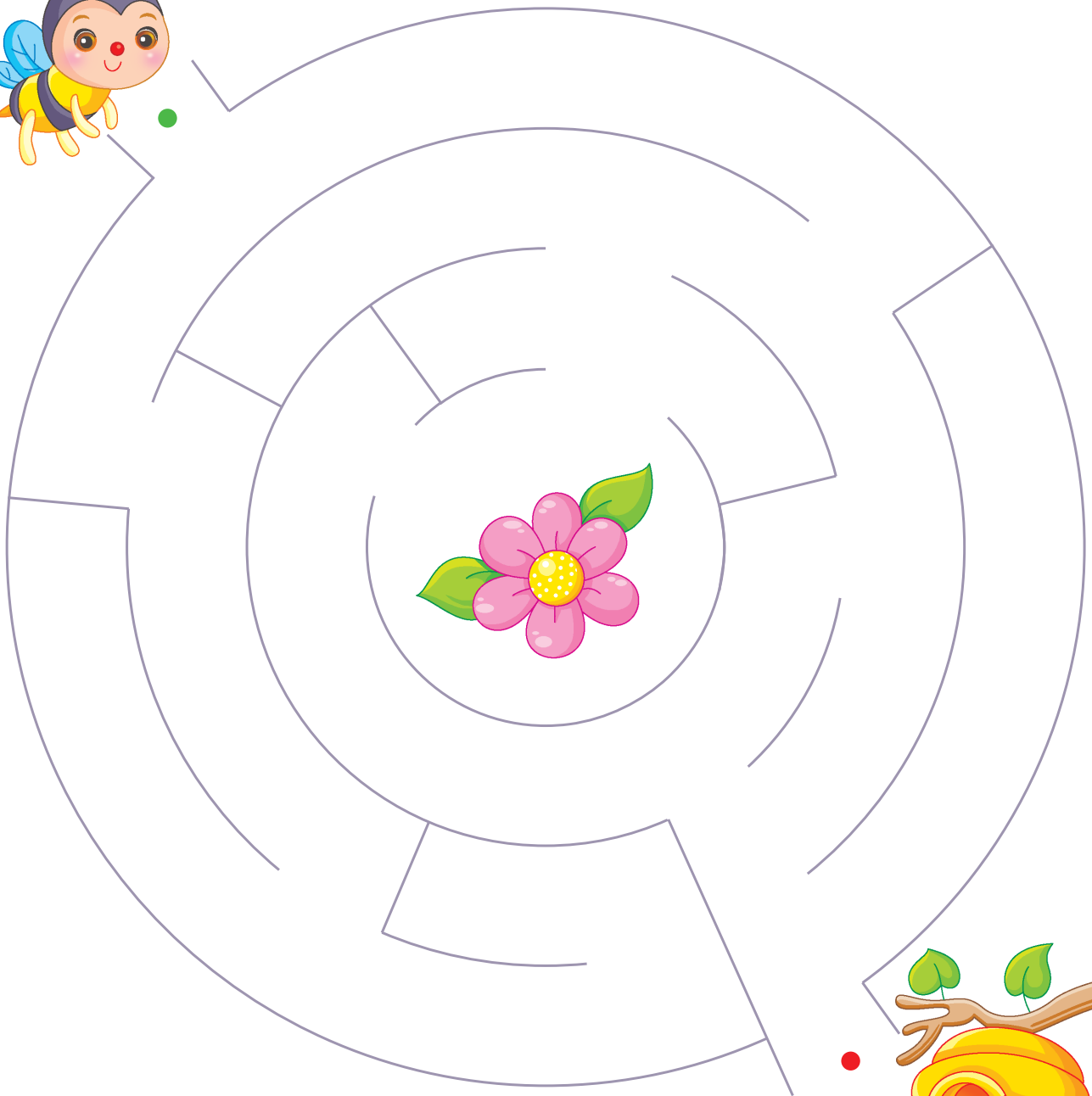
- L'insegnante progetta giochi di staffetta per formare schemi codificati. Il bambino colora e crea nella scacchiera il fiore come nel modello.

obiettivo: effettuare schemi



- L'insegnante valuta la comprensione della canzone. Il bambino ascolta e mima la canzone, poi disegna con i pennarelli linee colorate verde chiaro e verde scuro sul corpo del bruco.
obiettivo: affinare capacità grafiche

L'APE E IL NETTARE



- L'insegnante progetta percorsi motori in palestra. Il bambino conduce l'ape all'alveare passando per il fiore da cui prendere il nettare.
obiettivo: affinare la coordinazione oculo-manuale





IL RAMO DI PRIMAVERA



- L'insegnante progetta una passeggiata per osservare i rami di primavera. Il bambino dipinge lo sfondo con l'acquerello celeste, stampa i fiori con la tempera rosa e cinque cotton fioc tenuti insieme da un elastico, poi incolla foglie di carta crespata verde.
obiettivo: conoscere caratteristiche stagionali